

Сообщение о возможном установлении публичного сервитута

В соответствии с п. 3 ст. 39.42 Земельного кодекса Российской Федерации администрация Иловлинского муниципального района информирует о рассмотрении ходатайства Общество с ограниченной ответственностью «Газпром газораспределение Волгоград» об установлении публичного сервитута в целях размещения объектов электросетевого хозяйства, тепловых сетей, водопроводных сетей, сетей водоотведения, линий и сооружений связи, линейных объектов системы газоснабжения, нефтепроводов и нефтепродуктопроводов, их неотъемлемых технологических частей, если указанные объекты являются объектами федерального, регионального или местного значения, либо необходимы для организации электро-, газо-, тепло-, водоснабжения населения и водоотведения, подключения (технологического присоединения) к сетям инженерно-технического обеспечения, либо переносятся в связи с изъятием земельных участков, на которых они ранее располагались, для государственных или муниципальных нужд **«Надземный газопровод низкого давления»** в отношении земельных участков со следующими кадастровыми номерами

34:08:120201:108
34:08:120201:1126
34:08:120201:1153
34:08:120201:1435
34:08:120201:176
34:08:120201:177
34:08:120201:179
34:08:120201:205
34:08:120201:215
34:08:120201:237
34:08:120201:250
34:08:120201:251
34:08:120201:270
34:08:120201:271
34:08:120201:276
34:08:120201:277
34:08:120201:281
34:08:120201:290
34:08:120201:294
34:08:120201:295
34:08:120201:31
34:08:120201:407
34:08:120201:412
34:08:120201:43
34:08:120201:450
34:08:120201:453
34:08:120201:466
34:08:120201:484
34:08:120201:491
34:08:120201:7
34:08:120201:73
34:08:120201:821
34:08:120201:95
34:08:120202:1961 обл. Волгоградская, р- н Иловлинский, р.п. Иловля

ОПИСАНИЕ МЕСТОПОЛОЖЕНИЯ ГРАНИЦ

Публичный сервитут **«Надземный газопровод низкого давления»**.

Местоположение объекта Волгоградская область, район Иловлинский, Иловля рп.

Площадь объекта +/- величина 11097+/-37 м² погрешности определения площади (Р +/- Дельта Р)

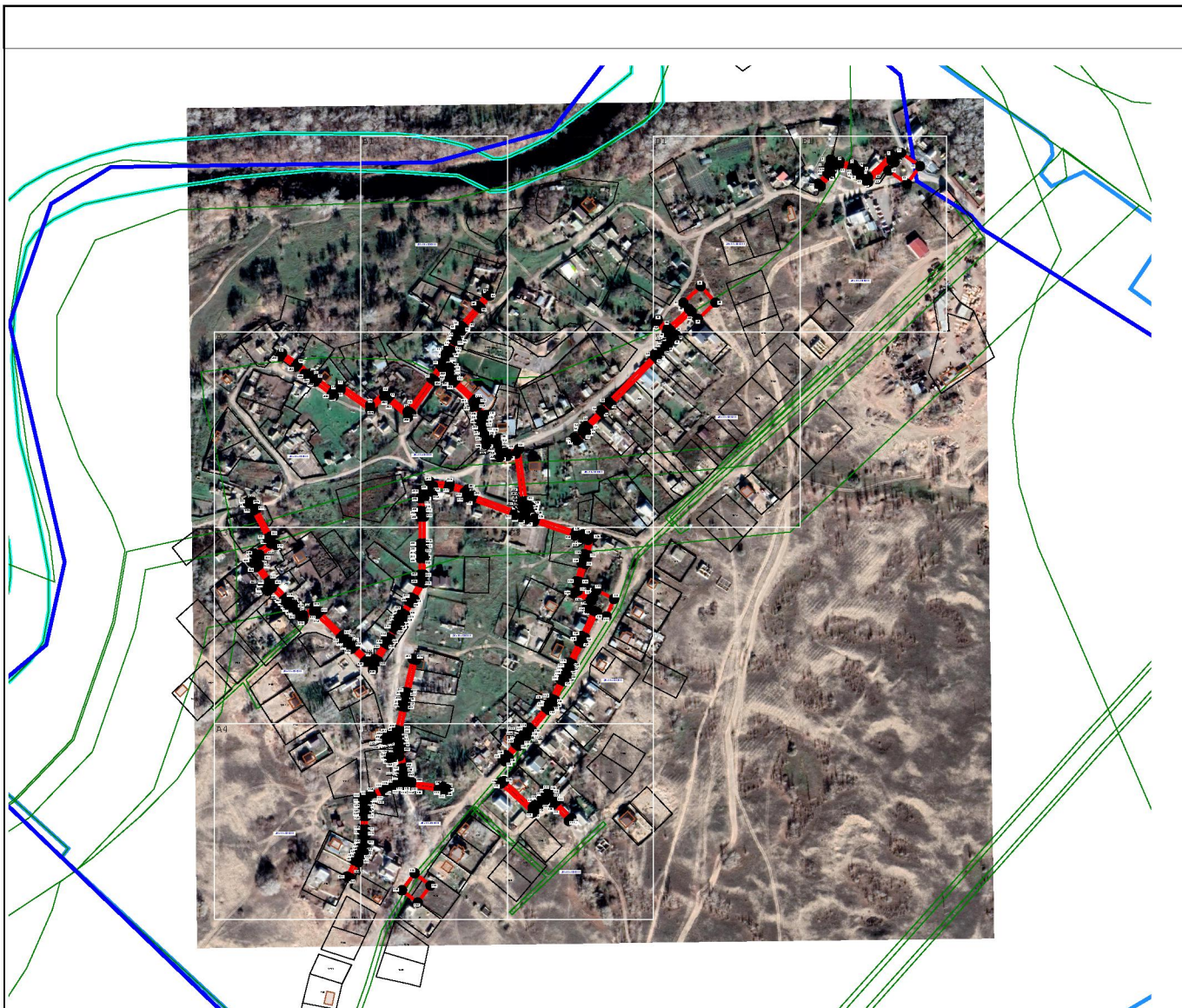
Иные характеристики объекта Публичный сервитут. В целях размещения объектов

электросетевого хозяйства, тепловых сетей, водопроводных сетей, сетей водоотведения, линий и сооружений связи, линейных объектов системы газоснабжения, нефтепроводов и нефтепродуктопроводов, их неотъемлемых технологических частей, если указанные объекты являются объектами федерального, регионального или местного значения, либо необходимы для организации электро-, газо-, тепло-, водоснабжения населения и водоотведения, подключения (технологического присоединения) к сетям инженерно-технического обеспечения, либо переносятся в связи с изъятием земельных участков, на которых они ранее располагались, для государственных или муниципальных нужд **«Надземный газопровод низкого давления»**. Срок публичного сервитута 49 лет. Владелец публичного сервитута - Общество с ограниченной ответственностью «Газпром газораспределение Волгоград» ИНН – 3455052505, ОГРН – 1163443077621, почтовый адрес: 400005, г. Волгоград, ул. Коммунистическая, 38, адрес электронной почты: Nikitinajuly@yandex.ru, office@vlg-gaz.ru

Заинтересованные лица в течение 30 (тридцати) дней со дня опубликования настоящего сообщения могут ознакомиться с поступившим ходатайством об установлении публичного сервитута и прилагаемым к нему описанием местоположения границ публичного сервитута по адресу: р.п. Иловля, ул. Красноармейская, 6, контактный телефон – 84467-5-10-41, в рабочие дни с 08-00 до 17-00 (обеденный перерыв с 12-00 до 13-00) (официальный сайт администрации Иловлинского городского поселения – <http://ilovgoradmin.ru/>).







Правообладатели земельных участков, если их права не зарегистрированы в Едином государственном реестре недвижимости, в течение тридцати дней со дня опубликования настоящего сообщения могут подать заявление об учете их прав (обременений прав) на земельный участок с приложением копий документов, подтверждающих эти права (обременения прав), с указанием почтового адреса и (или) адреса электронной почты.

Схема расположения границ публичного сервитута для эксплуатации объекта: "Надземный газопровод низкого давления"



Масштаб 1:7 000

Используемые условные знаки и обозначения:

- 61:26:0600017 - номер кадастрового квартала
-  - вновь образованная часть границы публичного сервитута
- :123 - кадастровый номер земельного участка, сведения о котором внесены в ЕГРН
-  - границы территориальных зон, зон с особыми условиями использования территории, сведения о которых содержатся в ЕГРН
-  - границы муниципальных образований, населенных пунктов
-  - граница объекта капитального строительства
-  - граница кадастрового квартала
- 82  - Характерная точка границы зоны устанавливаемого публичного сервитута



Масштаб 1:1 000



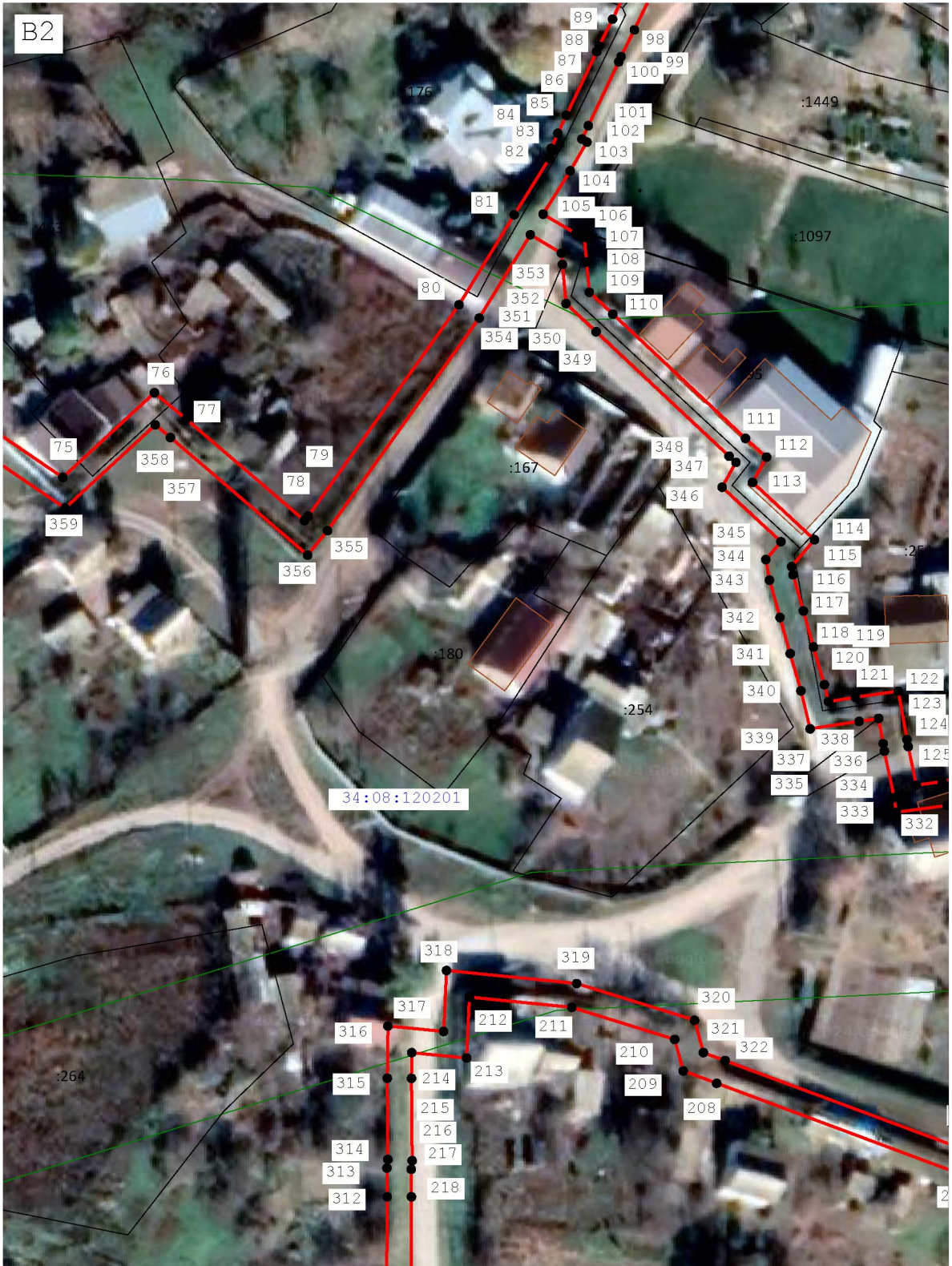
Масштаб 1:1 000



Масштаб 1:1 000



Масштаб 1:1 000





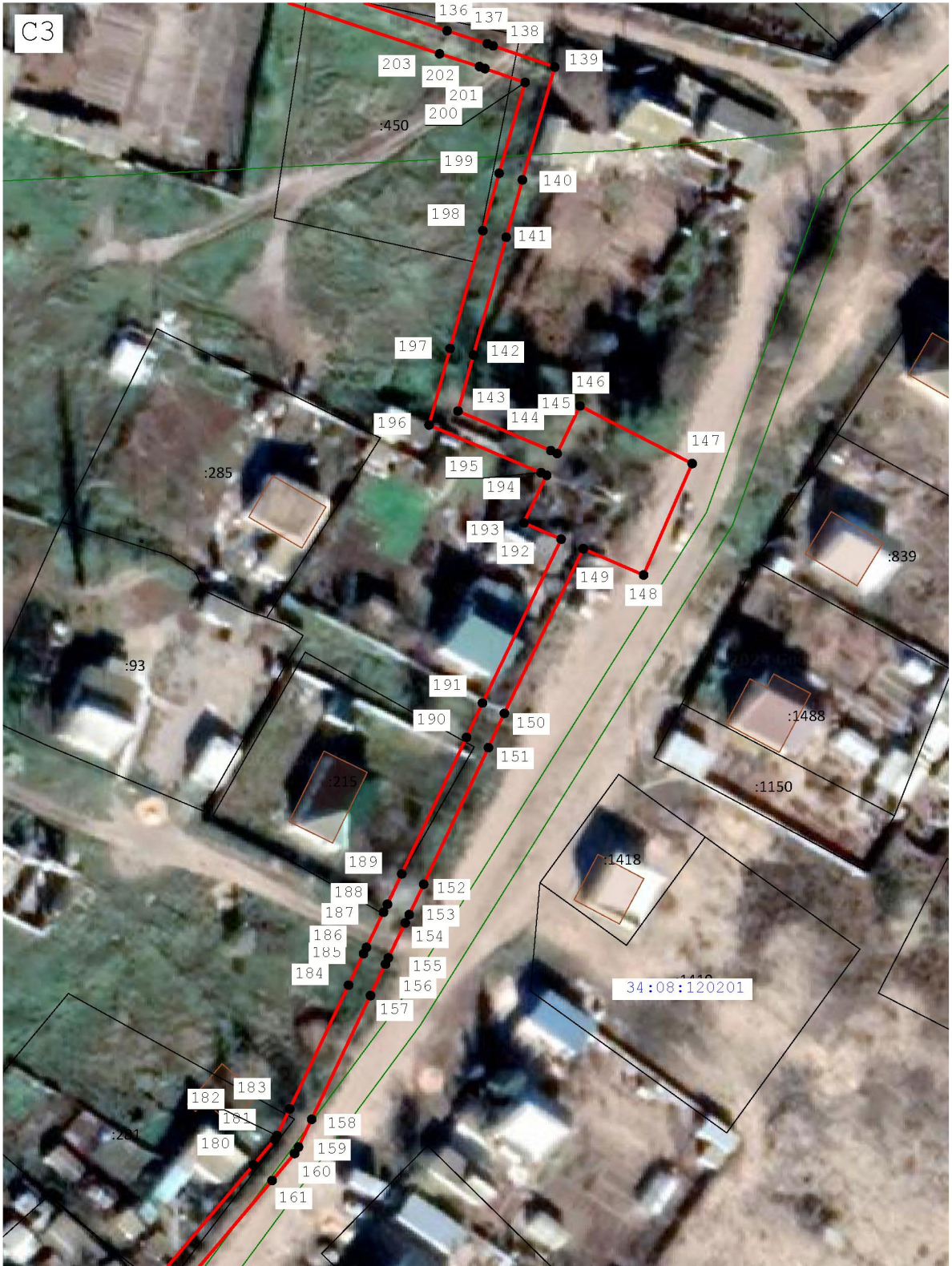
Масштаб 1:1 000



Масштаб 1:1 000



Масштаб 1:1 000



Масштаб 1:1 000



Масштаб 1:1 000



Масштаб 1:1 000



Масштаб 1:1 000



Масштаб 1:1 000