

Сообщение о возможном установлении публичного сервитута

В соответствии с п. 3 ст. 39.42 Земельного кодекса Российской Федерации администрация Иловлинского муниципального района информирует о рассмотрении ходатайства Общество с ограниченной ответственностью «Газпром газораспределение Волгоград» об установлении публичного сервитута в целях размещения объектов электросетевого хозяйства, тепловых сетей, водопроводных сетей, сетей водоотведения, линий и сооружений связи, линейных объектов системы газоснабжения, нефтепроводов и нефтепродуктопроводов, их неотъемлемых технологических частей, если указанные объекты являются объектами федерального, регионального или местного значения, либо необходимы для организации электро-, газо-, тепло-, водоснабжения населения и водоотведения, подключения (технологического присоединения) к сетям инженерно-технического обеспечения, либо переносятся в связи с изъятием земельных участков, на которых они ранее располагались, для государственных или муниципальных нужд **«Газопровод низкого давления»** в отношении земельных участков со следующими кадастровыми номерами

34:08:120202:13167

34:08:120202:13793

34:08:120202:13794 обл. Волгоградская, р- н Иловлинский, р.п. Иловля

ОПИСАНИЕ МЕСТОПОЛОЖЕНИЯ ГРАНИЦ

Публичный сервитут **«Газопровод низкого давления»**.

Местоположение объекта Волгоградская область, район Иловлинский, Иловля рп.

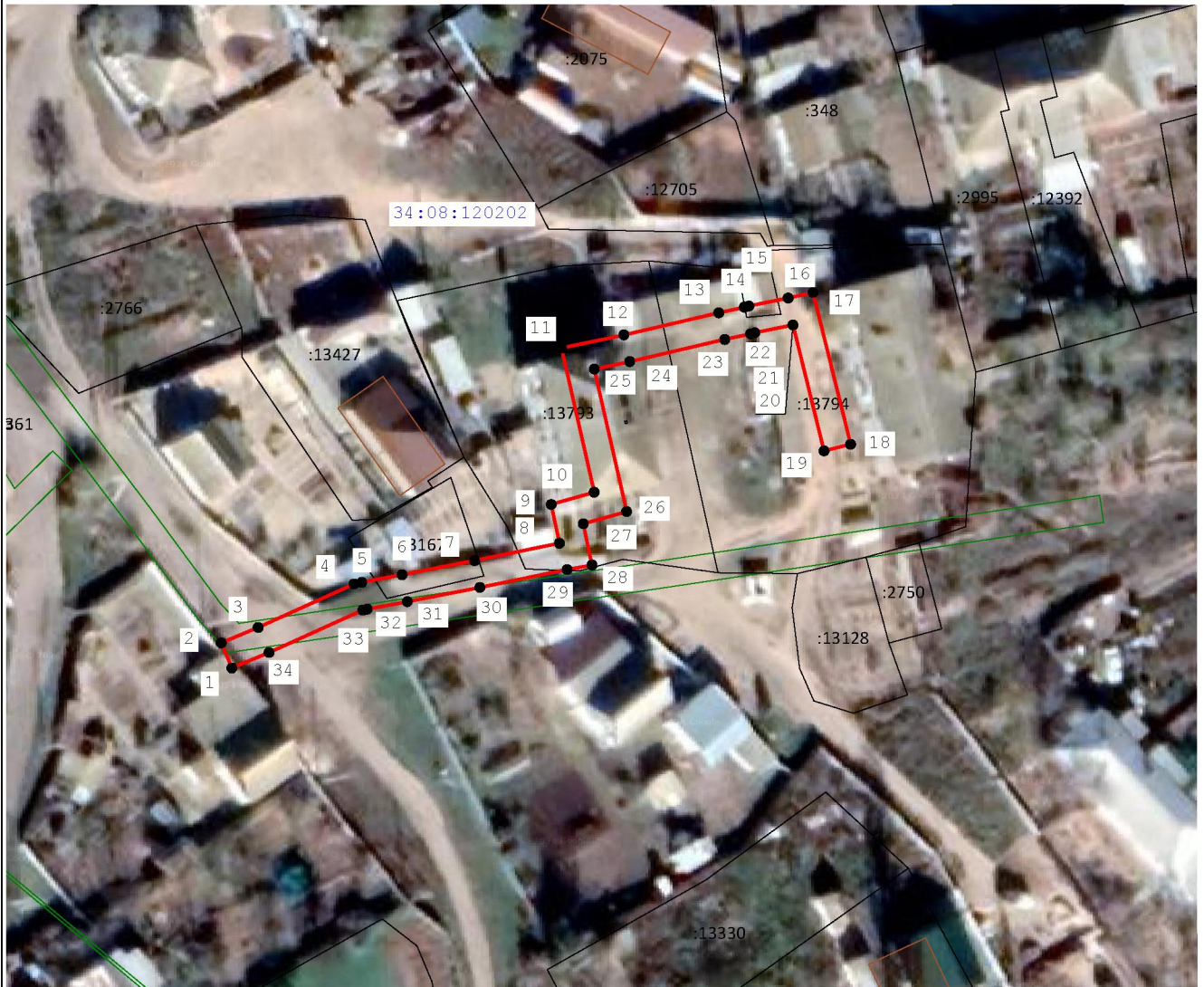
Площадь объекта +/- величина 568+/-8 м² погрешности определения площади (Р +/- Дельта Р)

Иные характеристики объекта Публичный сервитут. В целях размещения объектов электросетевого хозяйства, тепловых сетей, водопроводных сетей, сетей водоотведения, линий и сооружений связи, линейных объектов системы газоснабжения, нефтепроводов и нефтепродуктопроводов, их неотъемлемых технологических частей, если указанные объекты являются объектами федерального, регионального или местного значения, либо необходимы для организации электро-, газо-, тепло-, водоснабжения населения и водоотведения, подключения (технологического присоединения) к сетям инженерно-технического обеспечения, либо переносятся в связи с изъятием земельных участков, на которых они ранее располагались, для государственных или муниципальных нужд **«Газопровод низкого давления»**. Срок публичного сервитута 49 лет. Владелец публичного сервитута - Общество с ограниченной ответственностью «Газпром газораспределение Волгоград» ИНН – 3455052505, ОГРН – 1163443077621, почтовый адрес: 400005, г. Волгоград, ул. Коммунистическая, 38, адрес электронной почты: Nikitinajuly@yandex.ru, office@vlg-gaz.ru

Заинтересованные лица в течение 30 (тридцати) дней со дня опубликования настоящего сообщения могут ознакомиться с поступившим ходатайством об установлении публичного сервитута и прилагаемым к нему описанием местоположения границ публичного сервитута по адресу: р.п. Иловля, ул. Красноармейская, 6, контактный телефон – 84467-5-10-41, в рабочие дни с 08-00 до 17-00 (обеденный перерыв с 12-00 до 13-00) (официальный сайт администрации Иловлинского городского поселения – <http://ilovgoradmin.ru/>).







Правообладатели земельных участков, если их права не зарегистрированы в Едином государственном реестре недвижимости, в течение тридцати дней со дня опубликования настоящего сообщения могут подать заявление об учете их прав (обременений прав) на земельный участок с приложением копий документов, подтверждающих эти права (обременения прав), с указанием почтового адреса и (или) адреса электронной почты.

Схема расположения границ публичного сервитута для эксплуатации объекта: "Газопровод низкого давления"



Масштаб 1:1 000

Используемые условные знаки и обозначения:

- 61:26:0600017 - номер кадастрового квартала
-  - вновь образованная часть границы публичного сервитута
- :123 - кадастровый номер земельного участка, сведения о котором внесены в ЕГРН
-  - границы территориальных зон, зон с особыми условиями использования территории, сведения о которых содержатся в ЕГРН
-  - границы муниципальных образований, населенных пунктов
-  - граница объекта капитального строительства
-  - граница кадастрового квартала
-  - Характерная точка границы зоны устанавливаемого публичного сервитута