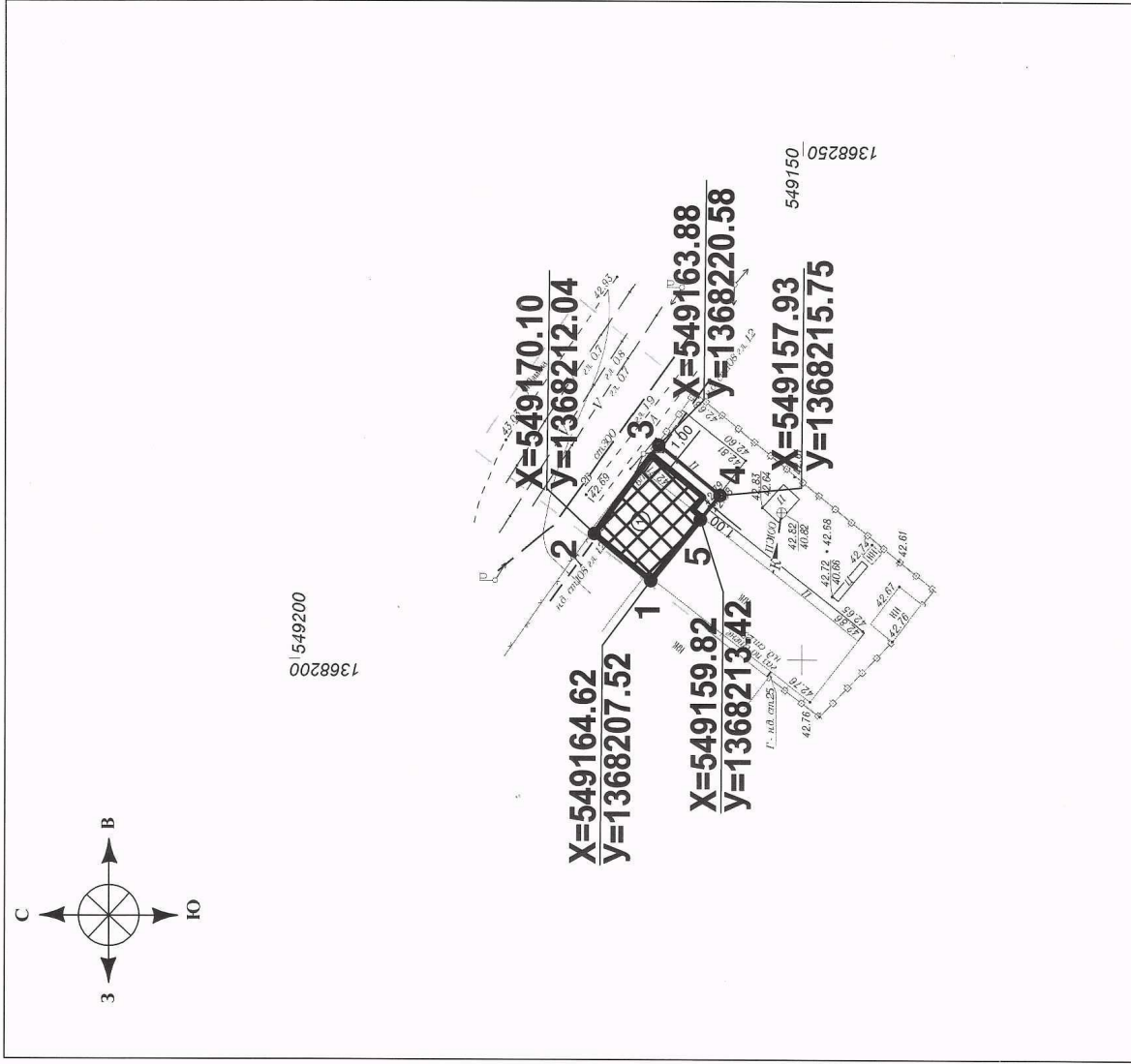


Чертеж (и) градостроительного плана земельного участка



Чертеж (и) градостроительного плана земельного участка разработан (ы) на топографической основе в масштабе 1:500, выполненной _____ (дата, наименование организации, подготовившей топографическую основу)

Ситуационная схема.



земельный участок

УСЛОВНЫЕ ОБОЗНАЧЕНИЯ :

- Границы земельного участка
- Линия минимального отступа от границ земельного участка целях определения мест допустимого размещения зданий, строений
- Место допустимого размещения зданий, строений, сооружений
- Объект капитального строительства

Площадь земельного участка 78 кв.м.

Чертеж (и) градостроительного плана земельного участка разработан (ы) 14.12.2022 года отделом архитектуры администрации Иловлинского муниципального района Волгоградской области

828 - 22 - ГПЗУ			
Земельный участок с кадастровым номером 34:08:120202:13812 расположенный в р.п. Иловля, ул. Лямина, д. 6/1 Иловлинского района Волгоградской области			
Изм	Кол.	Лист	№ док
Начальник	Харитонов С.А.	12.2022 г.	12.2022 г.
Разработал	Аверьянова Е.В.	12.2022 г.	12.2022 г.
Градостроительный план		Лист	Листов
Чертеж градостроительного плана земельного участка и линии градостроительного регулирования.		1	1
отдел архитектуры администрации района			